

Kampf um Netzebene 4

Dr. Christian Miercke | Maximilian Gampe

Dentons Europe (Germany) GmbH & Co. KG

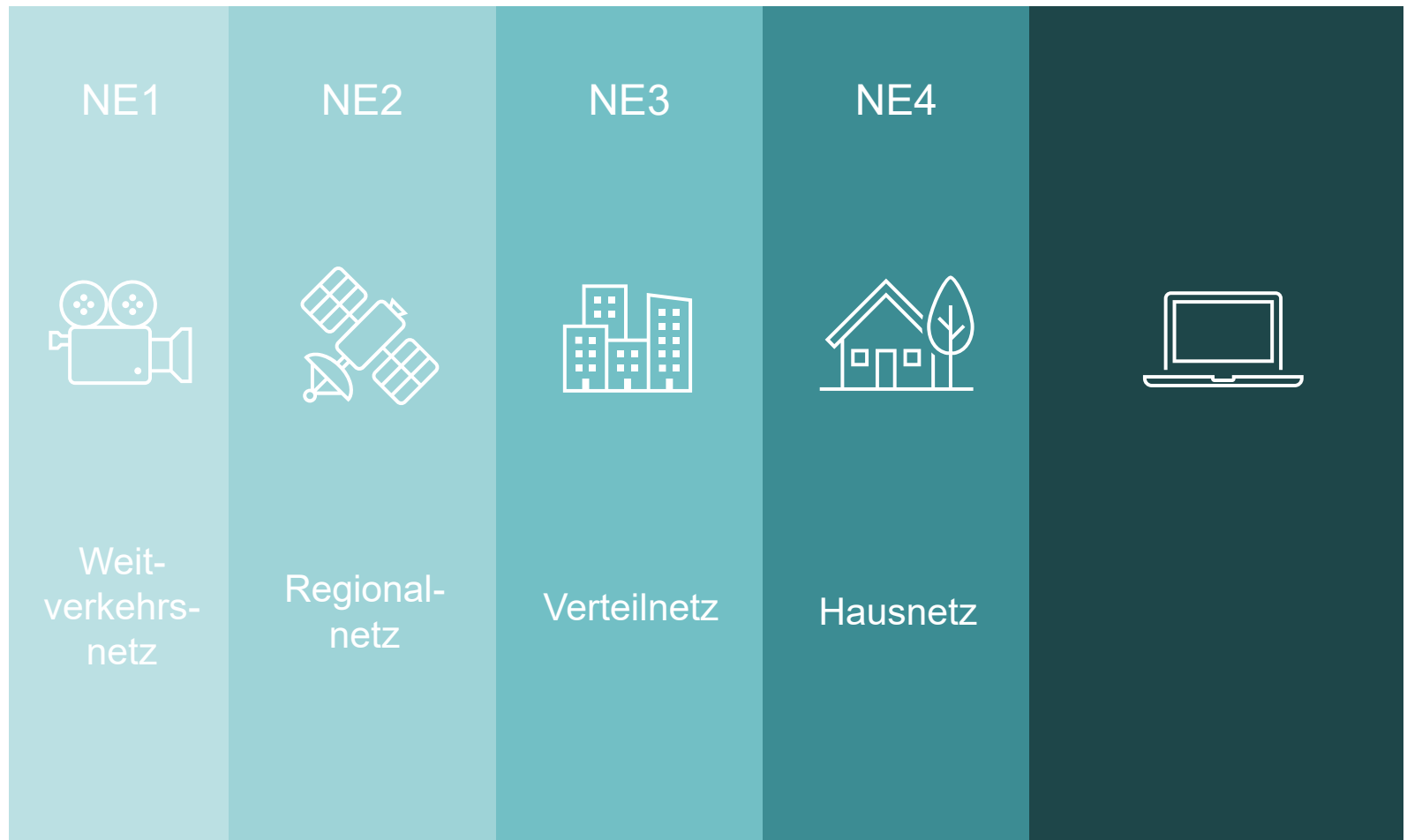
Herbstakademie 2025

Agenda

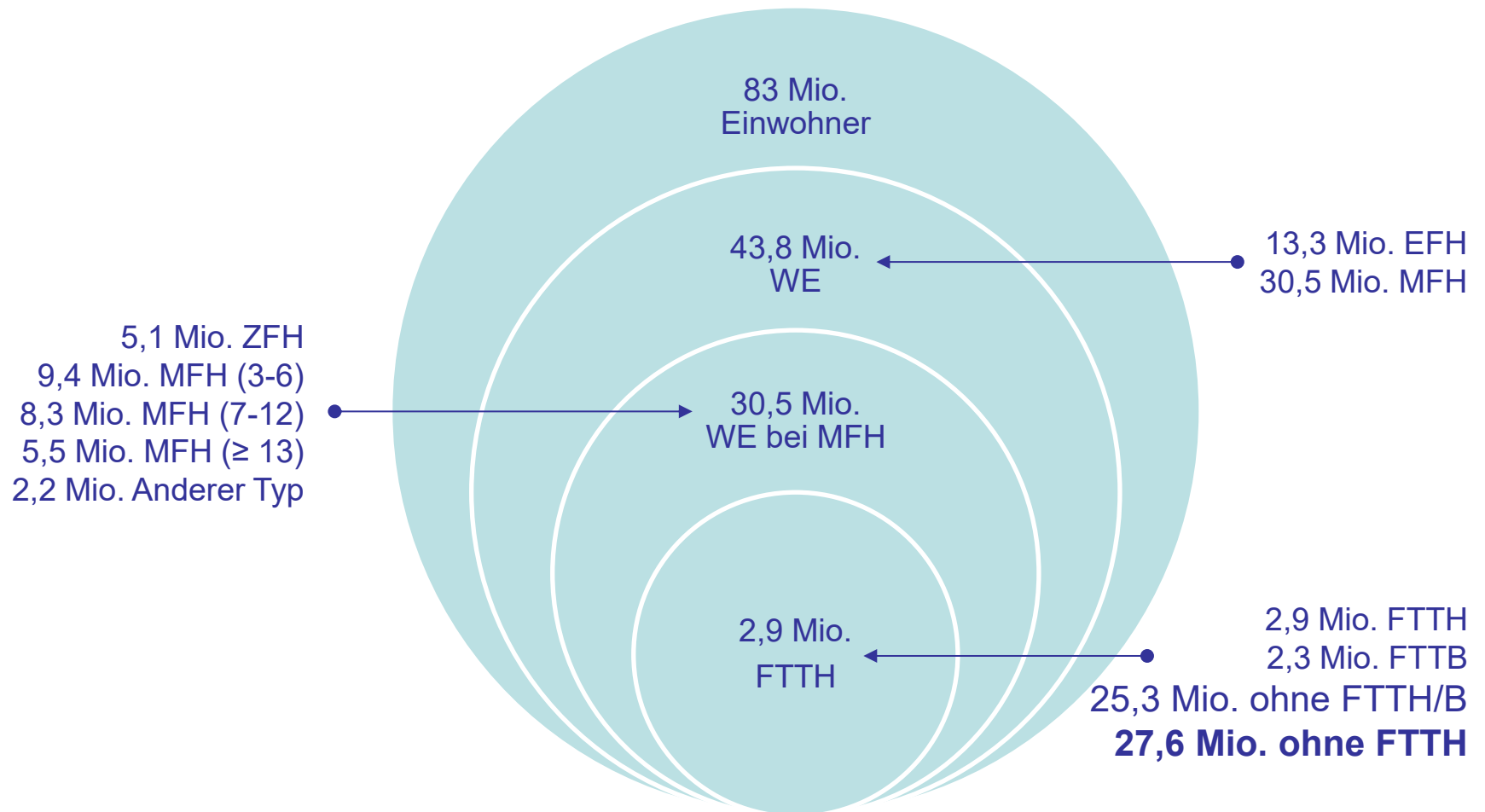
1. Technische Grundlagen
2. Zahlen, Daten und Fakten
3. Marktakteure
4. Investitionsrisiken
5. Geschäftsmodelle
6. Glasfaserbereitstellungsentgelt
7. Mitnutzungsansprüche
8. Wohnungsstich
9. Fazit und Ausblick



1. Technische Grundlagen

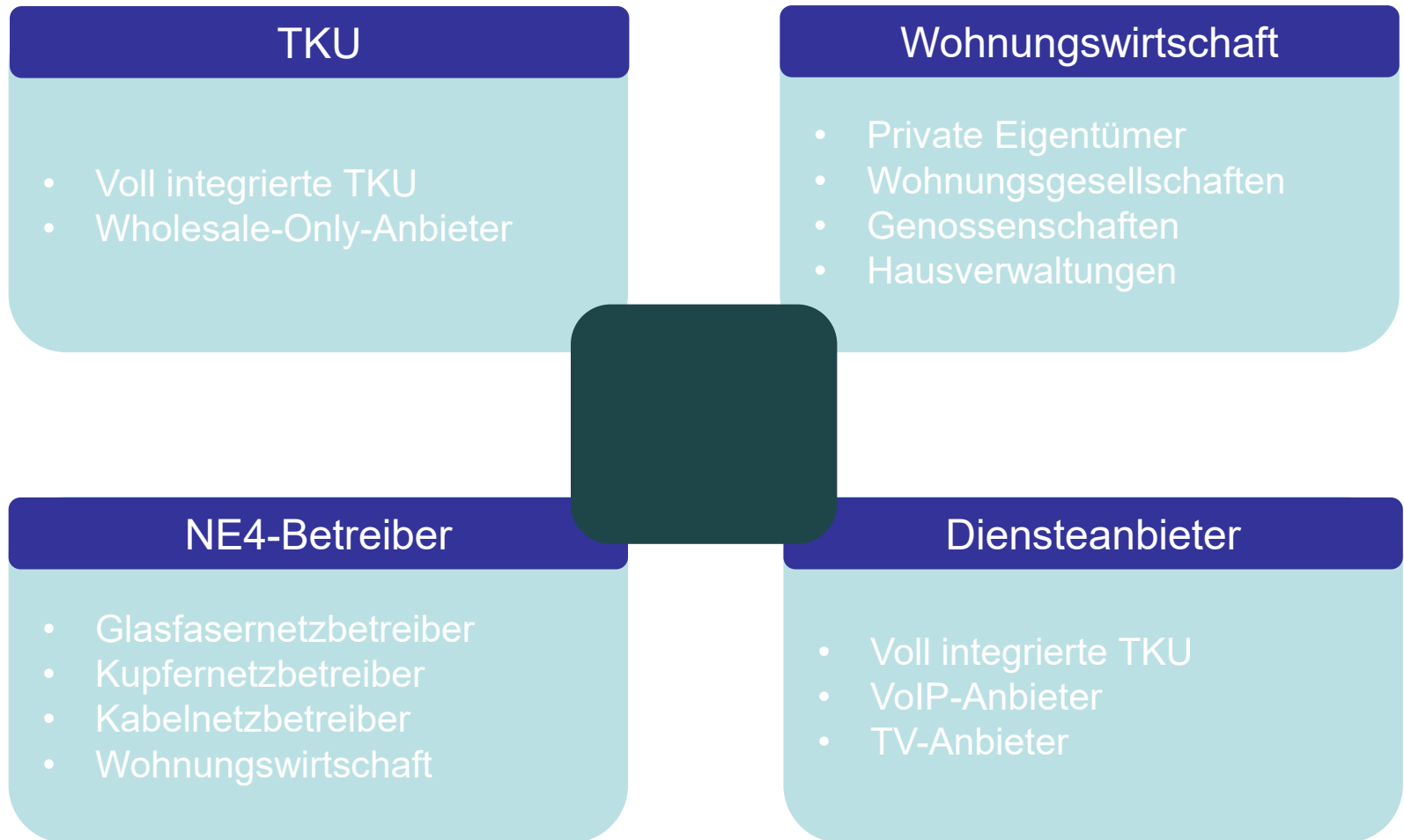


2. Zahlen, Daten und Fakten

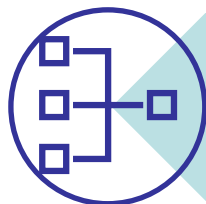
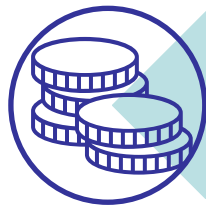


* Vgl. VATM/ANGA Studie zu Inhaus-Netzen, veröffentlicht am 03.06.2025.

3. Relevante Marktakteure



4. Investitionsrisiken



5. Refinanzierungsmodelle

TKU

- Kostenfreie Erschließung
- Mischformen
- GBE
- Auftrag der WoWi
- Netzzugangs-entgelt

WoWi

- Komplettausbau
- Verpachtung
- GBE
- Modernisierungsumlage
- Dienstangebot durch eigene TK-Tochter

NE4-Betreiber

- fr.: Sammelinkasso (WoWi) und Nebenkostenabrechnung (Mieter)
- Sammelinkasso mit Opt-Out nach 24 Monaten
- Durchleitungsgebühr (Mieter)
- Durchleitungsentgelt (TKU)

6. Glasfaserbereitstellungsentgelt (1/2)

Voraus-
setzungen

Ziel des
Gesetz-
gebers

Entgelthöhe

§ 72 TKG

6. Glasfaserbereitstellungsentgelt (2/2)

Warum ist das GBE ein Misserfolg?

- Geringe Nachfrage nach gebäudeinterner Glasfaserinfrastruktur und teuren Glasfaserprodukten
- Entgelt von 60€ pro WE/Jahr für Errichtung einer gebäudeinternen Glasfaserinfrastruktur zu gering
- Keine gesicherte Finanzierung bzw. zu geringe Einnahmen für TKU (kostenloser Open-Access)
- Kein finanzieller Anreiz für WoWi
- Zugang wird abgelehnt, weil bereits ein Gestattungsvertrag mit einem Dritten besteht; ein NE4-Ausbau erfolgte jedoch (noch) nicht



7. Mitnutzungsansprüche (1/2)

Voraus-
setzungen

Ziel des
Gesetz-
gebers

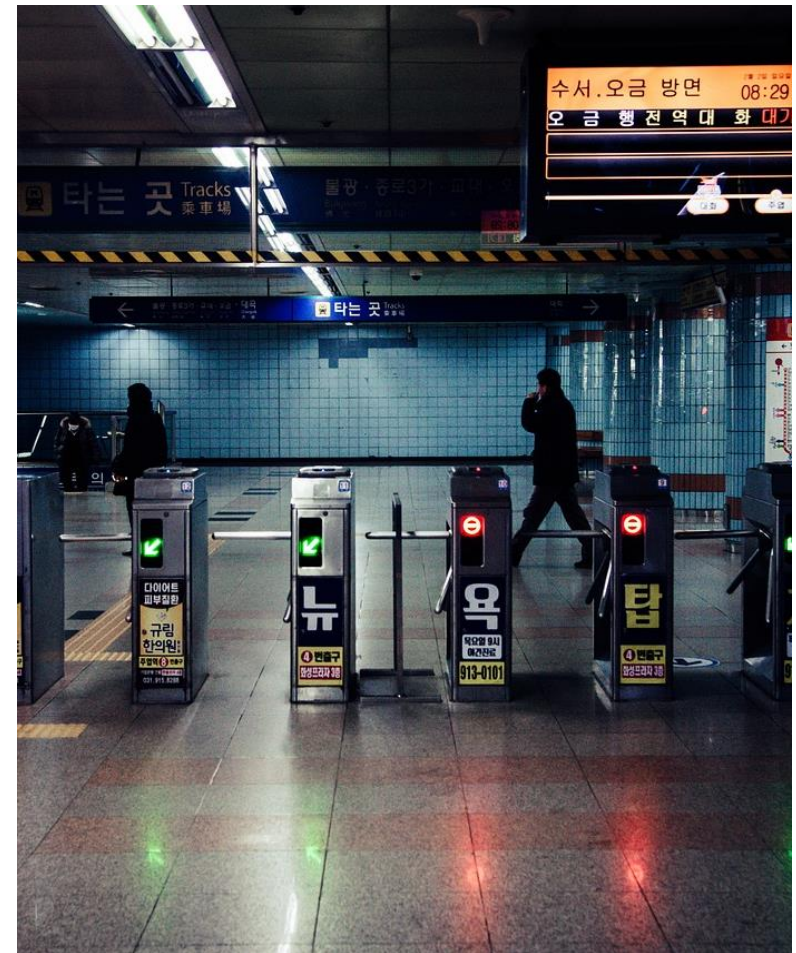
Entgelthöhe

§ 145 Abs. 2
und 3 TKG

7. Mitnutzungsansprüche (2/2)

Warum ist eine Mitnutzung häufig wirtschaftlich uninteressant?

- Für ab dem 01.12.202 neu errichtete FTTH-Netze berechnet sich das Entgelt wie folgt:
 - zusätzliche Kosten der Mitnutzung
 - Aufschlag (AGP)
 - Investitionen
 - Angemessene Verzinsung
- Sofern sich die Parteien nicht über ein angemessenes Entgelt einigen können, ist umstritten, ob ein „Überbau“ der NE4 möglich ist
- Regulierung der Entgelte?



8. Wohnungsstich (1/2)

Voraus-
setzungen

Ziel des
Gesetz-
gebers

Kosten

§ 145
Abs. 1 TKG

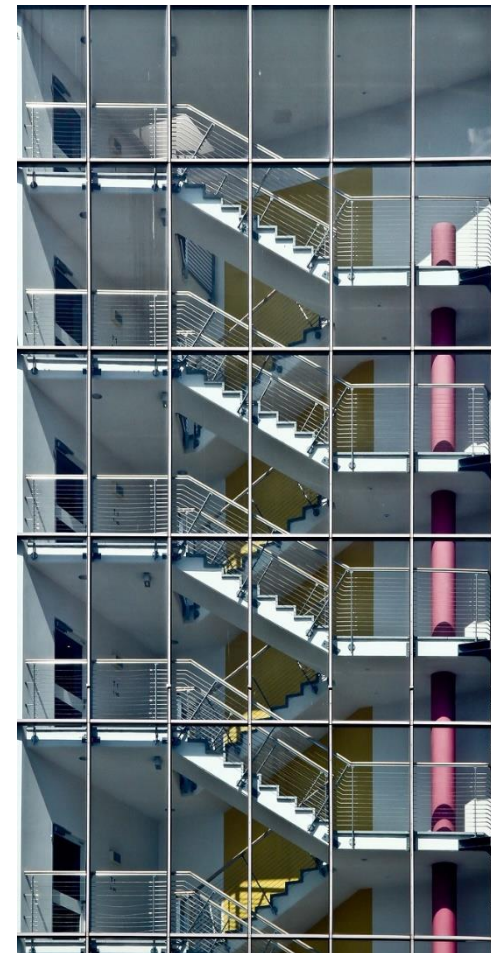
8. Wohnungsstich (2/2)

Was ist das Problem?

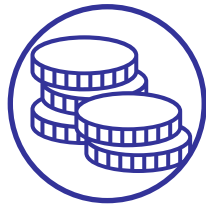
- Einzelausbau
- Vollausbau
- Überbau

Was wird diskutiert?

- Mindestens 1 Endkundenvertrag
- Zustimmung Eigentümer
- Ausbau innerhalb von 9 Monaten
- Ausbaupflicht, Sanktionen oder Wegfall bei Nichtausbau
- Nur FTTH-Erstausbau
- Technischer Mindeststandard
- 2-jährige Exklusivität



9. Fazit und Ausblick



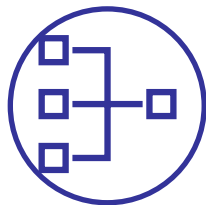
- Erschließung der NE-4 ist mit einem Investitionsbedarf in Milliardenhöhe verbunden
- Derzeit noch Fokus auf Ausbau der NE3



- Verschiedene Geschäftsmodelle der Marktakteure
- Aktuelle Geschäftsmodelle auf dem Prüfstand
- Weiternutzen vs. Neuerrichtung



- Rechtliche Instrumente ermöglichen bereits heute die Erschließung, Finanzierung und Mitnutzung
- BMDS und Marktakteure sehen aber Reformbedarf



- Reform wird sich auswirken auf Geschäftsmodelle
- Teilweise existentielle Bedeutung für Marktakteure
- Droht ein neues Windhundrennen?